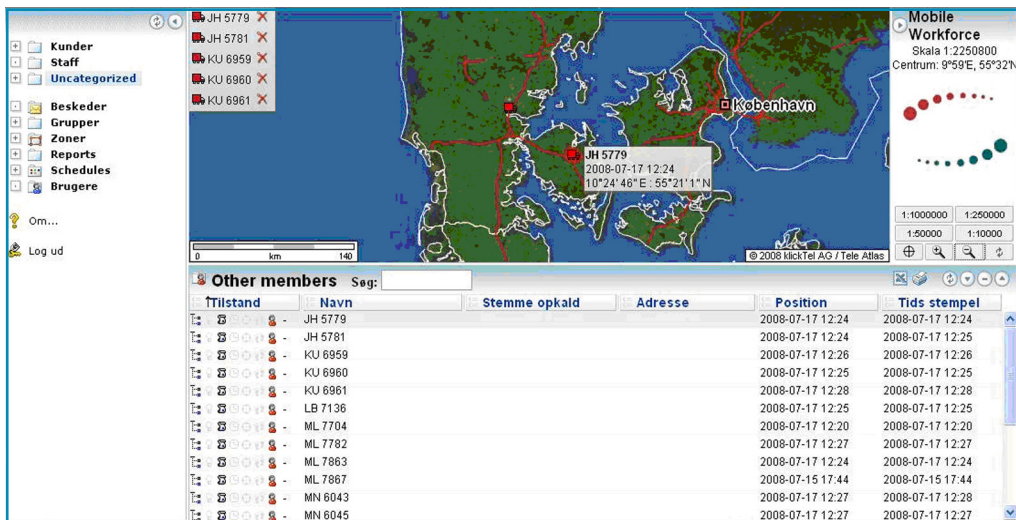


Info Track

Info Track giver mulighed for overvågning af mobile enheder dvs. trailere, lastbiler, varevogne, entreprenørmateriel m.m.

Info Track positionerer på GPS-satellitter og sender positionerne via GSM/GPRS. Info Track anvendes primært ved nationale transporter. Opsætning af Info Track kan tilpasses til den enkelte kunde og dennes behov.



Muligheder

- Automatisk position i aktiv mode fra hvert 2 min. og op til hvert 60 min.
- Temperatur, information sendes via føler monteret i kassen
- Tank måler
- Døråbning, information sendes automatisk ved døråbning/dørlukning
- Tilkobling, information sendes automatisk ved til-/frakobling
- Her og nu forespørgsel på position

Fleet

Denne løsning giver adgang til at hele flåden vises på ét fælleskort. Derudover er følgende inkluderet:

- Fri adgang til kort på Internettet
- Antal valgfri positioner ved GPRS dækning. Udenfor GPRS dækning sendes én position pr. døgn
- Her og nu forespørgsel
- Simkort

Basic Safe

Denne løsning giver adgang til at enheden vises på kort. Flådevisning er ikke mulig. Derudover er følgende inkluderet:

- Fri adgang til kort på Internettet
- Op til 6 positioner pr. time ved GPRS dækning. Udenfor GPRS dækning sendes én position pr. døgn
- Her og nu forespørgsel
- Simkort

